

BEDRIJFSHANDLEIDING

Pos. : **20900**

Equipment TAG No. : 100-X410; 100-X420; 100-X430

Instrument TAG No. :

Machine : SCHUIFAFSLUITER

Type : SFP 600X270 S

Machinenummer :

Artikelnummer : K3564-0084

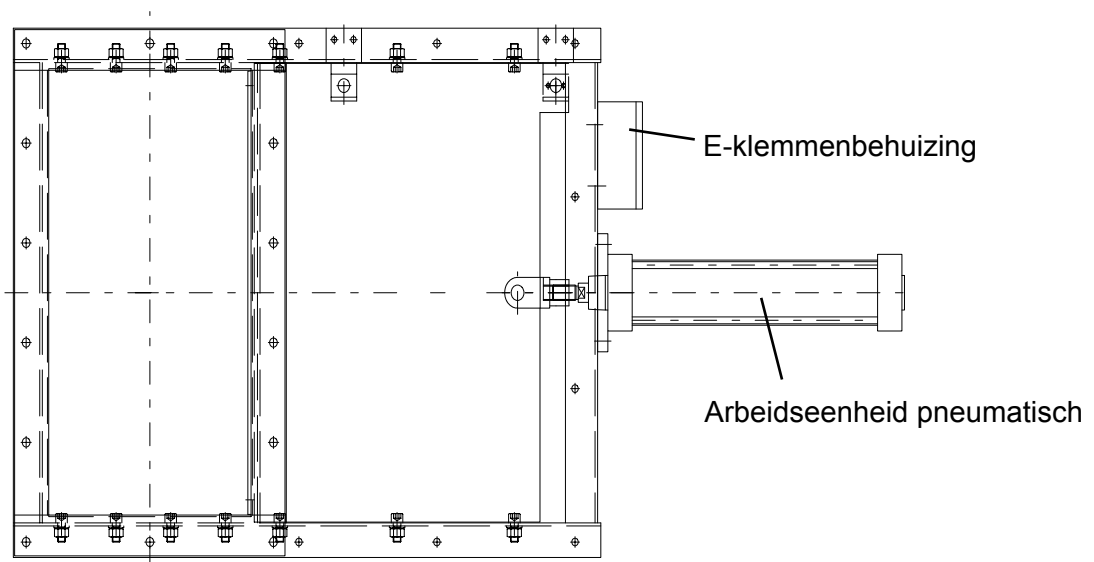
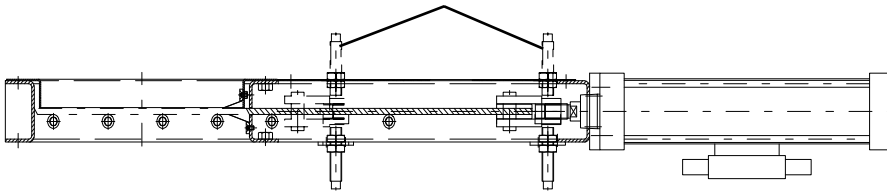
Opdrachtnummer : 64.350 / 10

Leverdatum : 47 KW 2010

Deze bedrijfshandleiding is voor die personen bestemd, die dagelijks de machine bedienen, onderhouden en indien noodzakelijk repareren.

Daarom dient deze bedrijfshandleiding altijd voor het bedienings- en onderhouds-personeel beschikbaar te zijn en moeten de aanwijzingen zorgvuldig opgevolgd worden

Naderingsschakelaar
naar keuze boven
of onder



3564-0052-A

ALGEMEEN / MONTAGE

Algemeen

De schuif is een blokkeerorgaan dat de stortgoedstroom (productstroom) onderbreekt.

In een draagframe wordt een schuifplaat door een pneumatische cilinder of middels een handkettingtakel bediend.

Eindschakelaars/initiators voor de eindpositie-indicatie zijn op het draagframe bevestigd en worden door schakelnokken/schakelhandels in werking gesteld. (Elektrische aansluitingen en controlelampen moeten zo nodig door de klant worden uitgevoerd en ingesteld.)

Een 5/2-weg-klep regelt de werkperslucht voor de bediening van de pneumatische cilinder.

De inhoud van het pakket staat beschreven in de collilijsten. Bij ontvangst moet het pakket worden gecontroleerd op volledigheid.

Transportschade resp. ontbrekende onderdelen moeten onmiddellijk schriftelijk aan de firma AMANDUS KAHL worden gemeld.

Montage

- Schuif op uitloop monteren. (Positionering in opstellingsschema aanhouden.)
- Elektrische aansluiting eindschakelaar/initiator en 5/2-weg-klep uitvoeren.
- Persluchtaansluiting op "P" 5/2-weg-klep uitvoeren.



Let op! Bedrijfsdruk ca. 6 bar, uitsluitend ontwaterde en gefilterde perslucht gebruiken.

- Schuifwerking controleren (door handmatige bediening van de pneumatische klep).



Let op! Gevaar voor ongevallen, niet in bewegende delen grijpen.